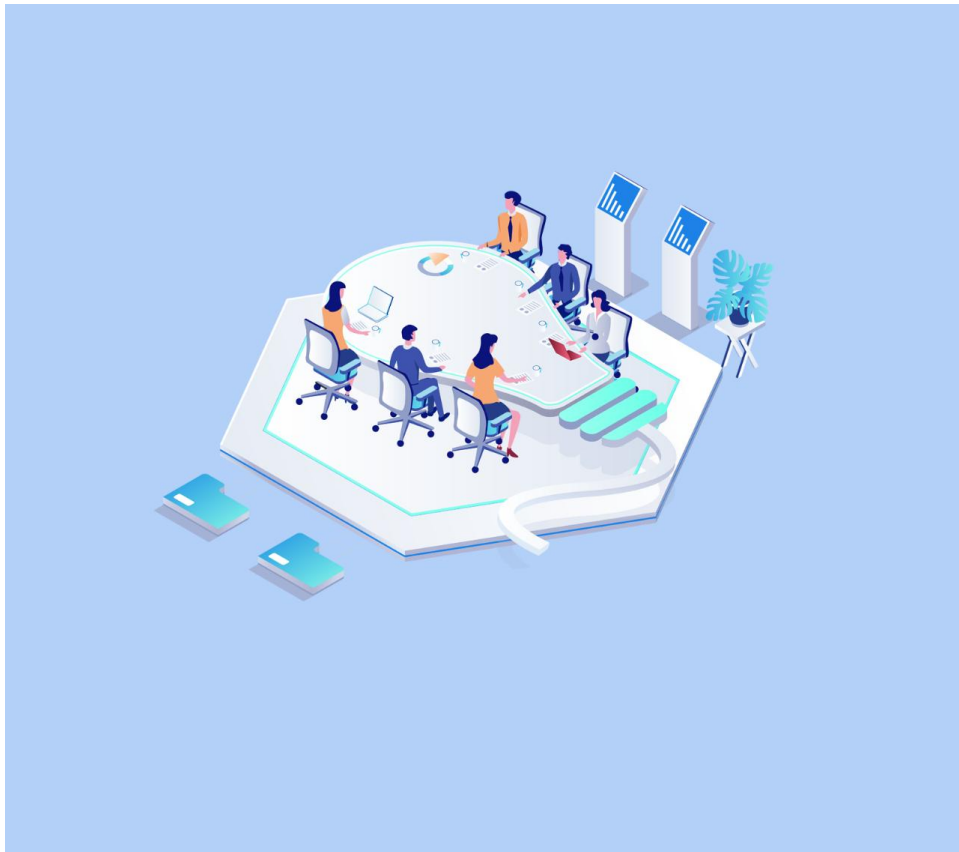


电子壁报上传流程说明

登陆大会网站: <http://cuda2026.cnconf.com>, 点击“个人代表注册”按钮



输入投稿时的账号密码（或使用验证码）进行登陆



第二十届中国医师协会超声医师分会年会暨2026中国超声医师大会

请登录以继续。

[账号密码登录](#)

[短信验证码登录](#)

账号

邮箱/手机号

密码

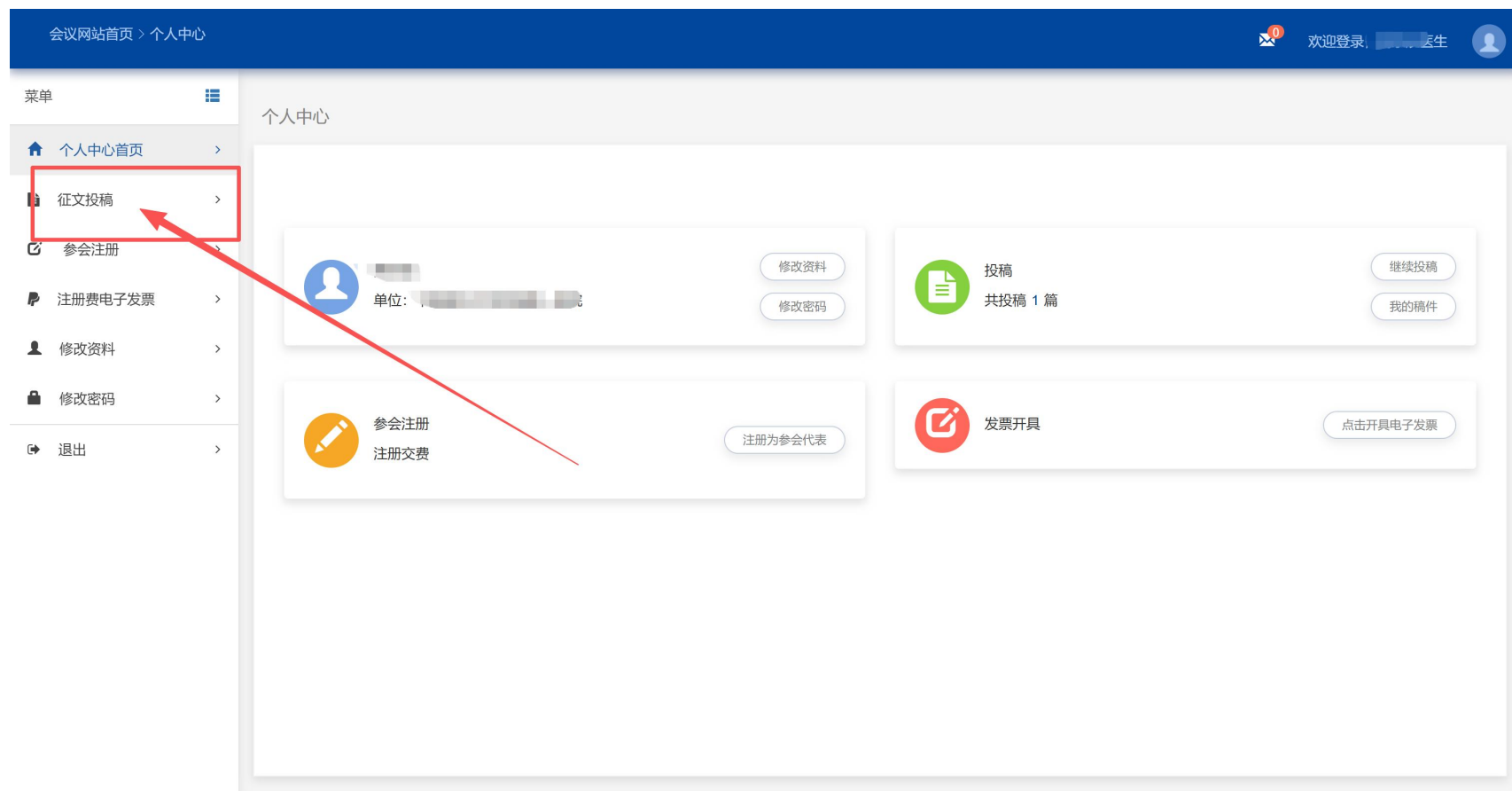
请输入密码

个人登录

[忘记密码? 点击这里通过短信找回](#)

还没有账号? [创建个人帐号](#)

点击“征文投稿”按钮



点击“上传电子壁报”按钮

会议网站首页 > 个人中心

欢迎登录 用户名

菜单

- 个人中心首页
- 征文投稿
- 参会注册
- 修改资料
- 修改密码
- 退出

征文投稿

稿件列表

ID	题目	完成度	评审状态	上传视频/发言PPT/ 全文WORD	上传电子壁报	反馈问题	预览	修改	删除
		✓	电子壁报		上传电子壁报	反馈	👁️	投稿截止关闭修改	

再次点击“上传”按钮，并在文件夹找到需上传的电子壁报，上传并点击“提交保存”按钮即可

